

ワイルキャッチ工法

屋根改修

折板屋根の改修

既存の重ね折板にワイルキャッチ工法で母屋を新設。はぜ折板や嵌合式折板といったボルトレス折板への葺替えが可能です。

●丸はぜ折板333 → 角はぜK-500改修



①フラット外壁用+丸はぜ取合金具(参考)



②ワイルキャッチフレーム+タイトフレーム



③新規屋根材の取付



▲改修前 丸はぜ折板333

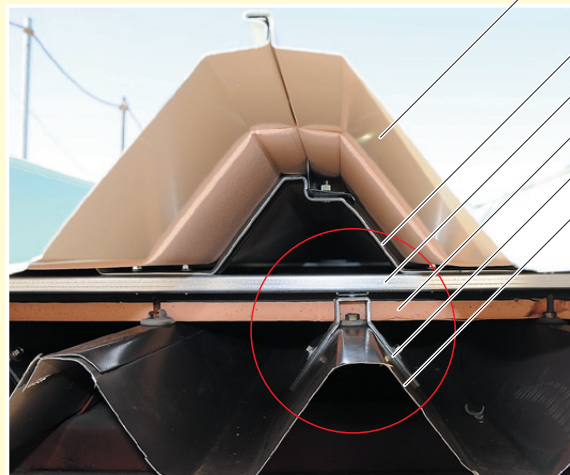


▲改修後 角はぜK-500

断熱改修

既存の折板とキャッチフレームの間に断熱ボードを挟み込むことで断熱性を高めた改修が可能です。

※写真の断熱材は積水化学工業の「フェノバード25mm」です。



改修した断熱二重葺きの断面

新規角はぜ断熱折板

新規角はぜタイトフレーム

キャッチフレーム

断熱ボード

折板用ベース金具

既存折板屋根

瓦棒屋根の改修

瓦棒屋根にワイルキャッチ工法で母屋を新設。瓦棒屋根からはぜ折板や嵌合式折板といったボルトレス折板への葺替えが可能です。

ベース金具

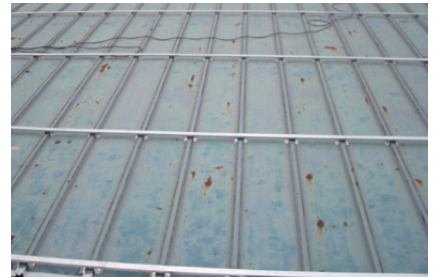


瓦棒用

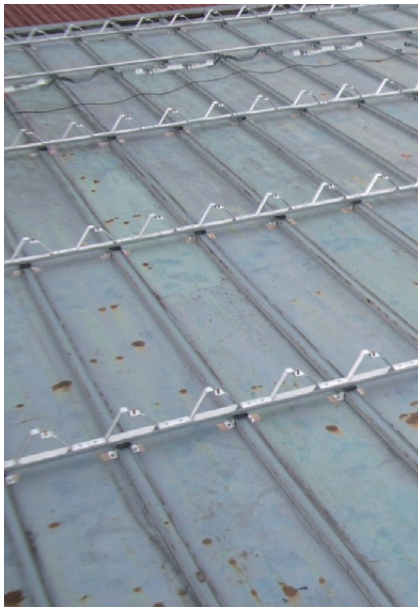
●瓦棒 → 角はぜK-300改修



①ベース金具を母屋にビスで固定



②キャッチフレームを嵌め込む



③タイトフレームの取付け



完成・角はぜK-300

断熱改修

既存の瓦棒屋根のキャップ間に断熱材を挟み込んで断熱性を高めた改修が可能です。

